



FLASH INFO

Dundël Suuf



Edition numéro 0005

Contact IFDC :
Feed the Future Senegal
Dundël suuf Fertilizer Project
IFDC Sénégal
Immeuble Sérigne Saliou Mbacké,
2e étage, en face station Shell
Route des Almadies, Ngor-Dakar
Bureau : +221 33 825 18 34

DUNDËL SUUF DOPE LES RENDEMENTS EN CASAMANCE

SOMMAIRE

1. CONTEXTE.....	1
2. STRATÉGIE DE MISE EN ŒUVRE.....	2
3. ZONE D'INTERVENTION.....	2
4. UNE FORTE IMPLICATION DES FEMMES DANS LES ACTIVITÉS EN CASAMANCE.....	3
5. DE MEILLEURS RENDEMENTS SUR LE RIZ AVEC LE PPU.....	3
6. DE MEILLEURS RENDEMENTS SUR LE MAÏS AVEC LA MD.....	4
7. DE MEILLEURS RENDEMENTS SUR LE SORGHO AVEC LA MD.....	5
8. DES MARGES BRUTES INTÉRESSANTES AVEC LES TECHNOLOGIES PPU ET MD.....	5
9. DUNDËL SUUF EN UN MOT.....	6
10. NIVEAU DES PRIX SUBVENTIONNÉS ET NON SUBVENTIONNÉS DE CERTAINS ENGRAIS AU SÉNÉGAL.....	7

1. CONTEXTE

Le projet Feed the Future Sénégal Dundël Suuf, à travers ses partenaires de mise en œuvre (PMO), a installé et suivi des parcelles de démonstrations sur les technologies du placement profond de l'urée (PPU) sur le riz et de la microdose (MD) sur les céréales sèches (mil, maïs, sorgho) et les spéculations horticoles (piment, tomate, jaxatu/aubergine, gombo et oignon) en fonction des zones d'interventions, durant la campagne hivernale 2020/2021.

L'objectif était de disséminer rapidement ces technologies pour accroître la productivité agricole dans la zone.

Ainsi, à la fin de la campagne hivernale, des évaluations de la performance agroéconomique ont été faites et cette présente note fait la synthèse des résultats obtenus en Casamance plus précisément dans les régions de Kolda, Sédhiou et Ziguinchor.



Focus

2. STRATÉGIE DE MISE EN ŒUVRE

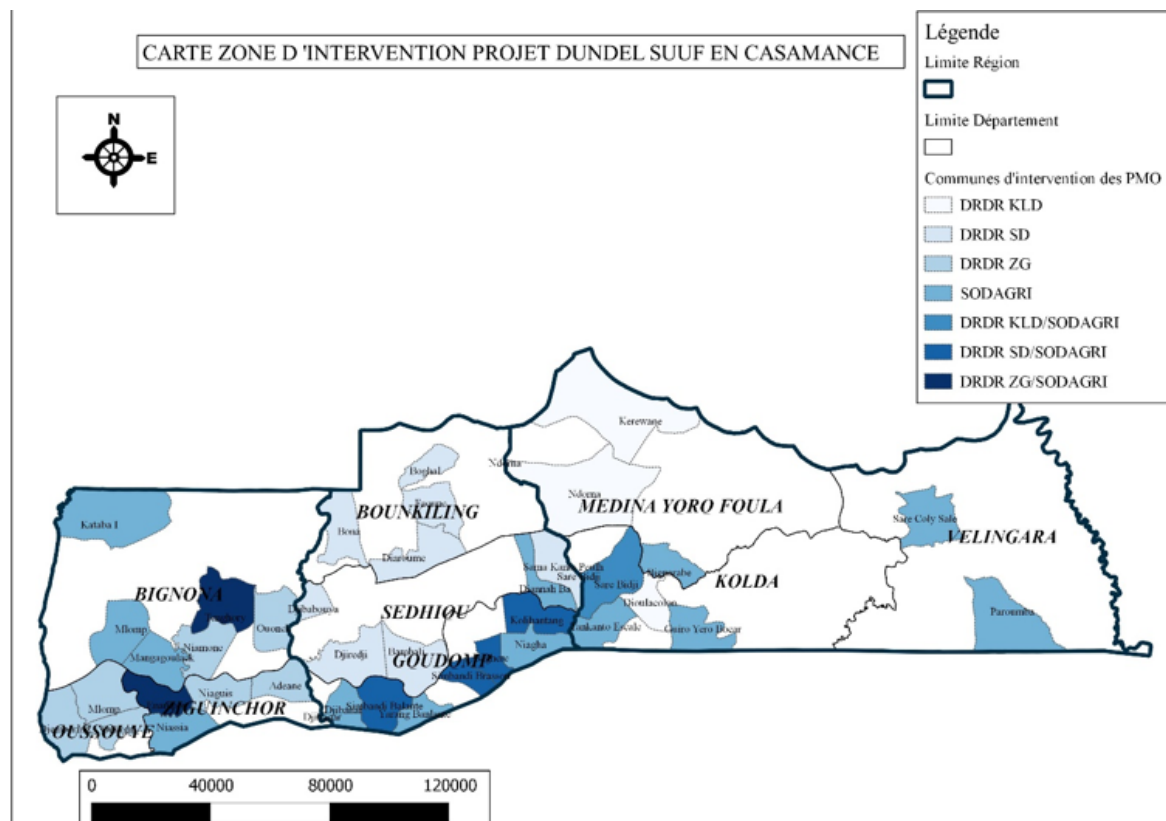
Différentes démarches méthodologiques ont été utilisées :

- sensibilisation : causeries autour du chef de village ou du responsable d'Organisation de Producteurs (OP) sur le projet ;
- ciblage des villages : bon maillage de l'espace des régions, intégration de producteurs leaders pour faciliter l'adhésion des autres producteurs, zone de production de la spéculation à mettre en place ;
- choix des porteurs de parcelles de démonstration : engagement personnel, expérience du producteur, accessibilité et sécurité du site ;
- validation en aval des sites par les agents technique ;
- apprentissage par l'observation en considérant les sites comme des champs école paysans (CEP).

• PAQUET TECHNOLOGIQUE

- Matière organique ;
- Semences améliorées ;
- Engrais ;
- Formation des producteurs ;
- Suivi et encadrement des producteurs.

3. ZONE D'INTERVENTION



Résultats

4. UNE FORTE IMPLICATION DES FEMMES DANS LES ACTIVITÉS EN CASAMANCE

Au total, le projet Dundel Suuf a vu la participation de 8098 producteurs dont 77% de femmes et 18% de jeunes. Le Tableau 1 donne les détails par partenaires et par sexe.

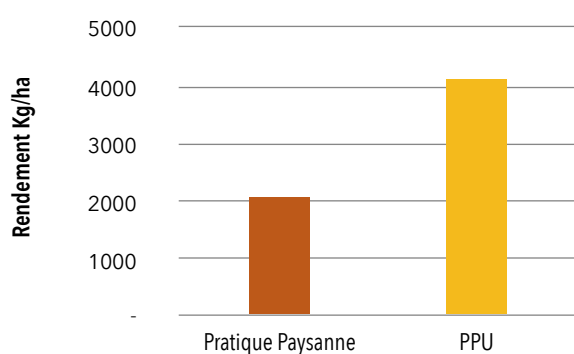
Tableau 1 : Nombre de participants aux activités du projet

Activités	DRDR Sédhiou		DRDR Kolda		DRDR Ziguinchor		SODAGRI	
	Total	% Femmes	Total	% Femmes	Total	% Femmes	Total	% Femmes
Sensibilisation des producteurs	229	78	178	46	75	21	2090	85
Formation des producteurs	204	72	227	56	235	40	2038	81
Visites commentées	278	67	419	56	193	44	1932	85

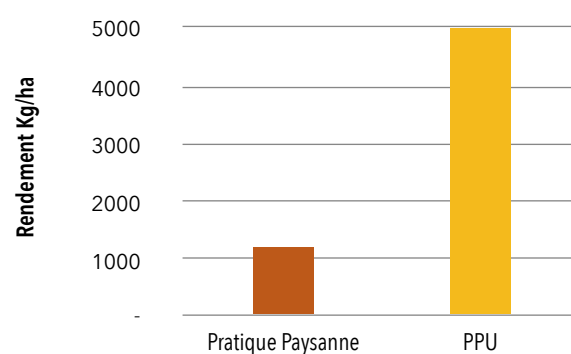
Les femmes ont beaucoup contribué aux activités du projet. Globalement, 77% des personnes touchées par le projet en Casamance sont des femmes. Cette proportion peut aller jusqu'à 85% dans les activités rizicoles avec la SODAGRI.

5. DE MEILLEURS RENDEMENTS SUR LE RIZ AVEC LE PPU

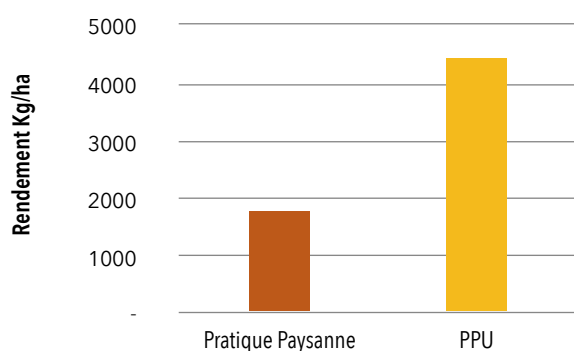
Rendement du riz sous PPU dans la région de Sédhiou



Rendement du riz sous PPU dans la région de Kolda



Rendement du riz sous PPU dans la région de Ziguinchor

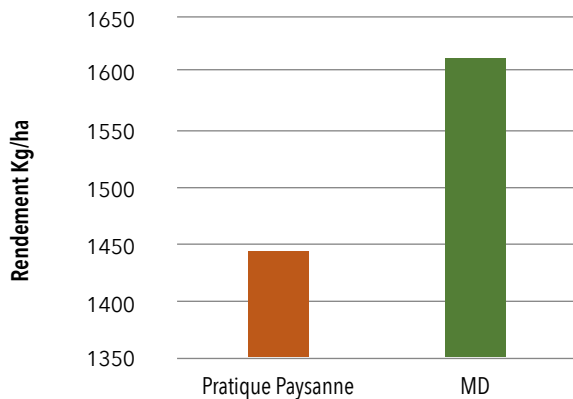


Globalement les rendements obtenus sur le riz avec le PPU sont supérieurs à ceux obtenus avec la pratique paysanne. Le gain de rendement avec le PPU par rapport à la pratique paysanne (PP) varie de 2000 à 3700 Kg/ha.

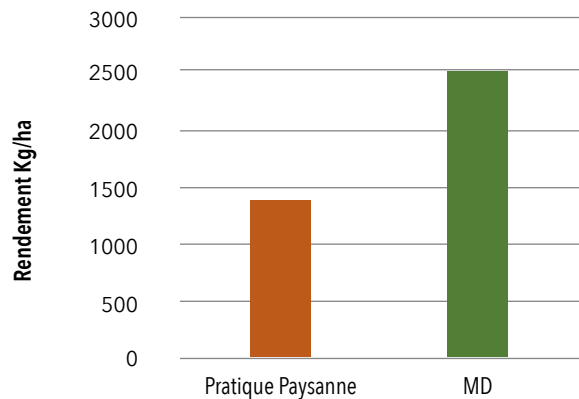
Résultats

6. DE MEILLEURS RENDEMENTS SUR LE MAÏS AVEC LA MD

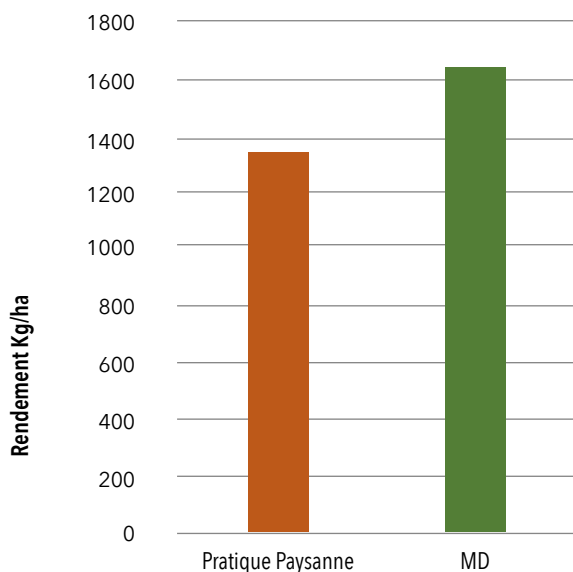
Rendement du maïs sous MD dans la région de Sédhiou



Rendement du maïs sous MD dans la région de Kolda



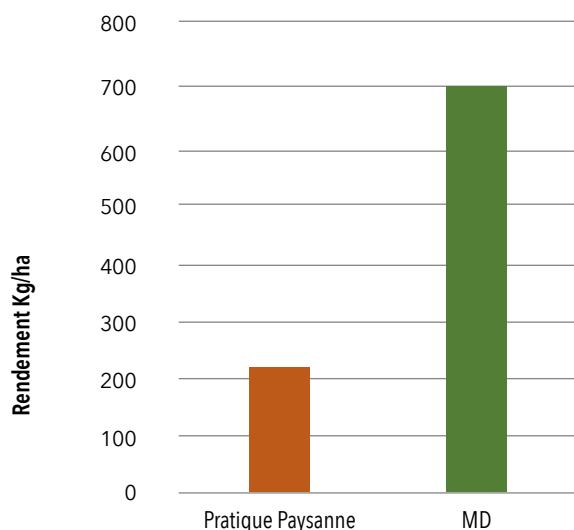
Rendement du maïs sous MD dans la région de Ziguinchor



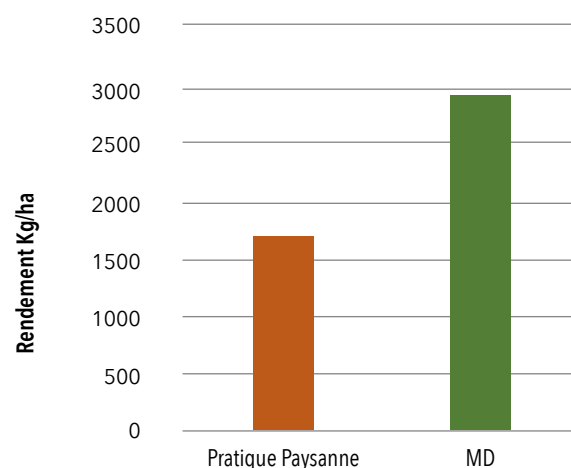
La technologie de la microdose sur le maïs a enregistré un meilleur rendement (entre 1600 Kg et 2500 K/ha avec une moyenne de 1923 Kg) comparée à la pratique paysanne qui est autour de 1300 Kg/ha dans les régions de Ziguinchor, Sédhiou et Kolda.

7. DE MEILLEURS RENDEMENTS SUR LE SORGHO AVEC LA MD

Rendement du Sorgho sous MD dans la région de Kolda



Rendement du riz sous MD dans la région de Ziguinchor



Le sorgho a enregistré de meilleurs rendements avec la microdose par rapport à la pratique paysanne. Il faut relever aussi que la région de Ziguinchor enregistre des rendements qui frôlent les 300 Kg/ha sous microdose.

8. DES MARGES BRUTES INTÉRESSANTES AVEC LES TECHNOLOGIES PPU ET MD

Tableau 2 : Marge brute par hectare en F CFA par spéculation et par technologie

Spéculation	Technologie	Région		
		Kolda	Sédhiou	Ziguinchor
Riz	PPU	1 276 520	313 180	260 768
	PP	188 250	61 740	79 600
Maïs	MD	328 501	196 900	270 892
	PP	164 000	119 133	217 042
Sorgho	MD	264 702	-	730 000
	PP	-44 898	-	403 333

De manière générale, les technologies promues ont des performances agronomiques et économiques intéressantes. Sur la presque totalité des sites, les traitements PPU et MD ont eu des rendements meilleurs que la pratique paysanne avec des quantités d'engrais plus faibles.

9. DUNDËL SUUF EN UN MOT....

• LES PARTENAIRES ONT DIT



Casimir Adrian SAMBOU, DRDR Ziguinchor

Le projet Dundël Suuf est en phase avec la politique agricole du Sénégal d'où sa pertinence. Il augmente la productivité avec une utilisation réduite d'engrais d'où son efficacité agronomique et augmente les revenus des producteurs d'où son impact socioéconomique avéré.



Oumar MBENGUE, DRDR Sédhiou

Le paquet technique introduit par le projet Doudël Suuf /IFDC dès la première année a permis une réduction des charges d'exploitation grâce à une économie sur l'apport en engrais chimique tout en favorisant une hausse non négligeable du rendement des céréales ; un bel exemple de contribution vers l'autosuffisance en riz au Sénégal.



Fary Der THIAM, Point focal Dundël Suuf SODAGRI

Le projet Dundël Suuf permet de restaurer la fertilité des sols, de renforcer la résilience des producteurs et de diminuer l'impact négatif de l'agriculture conventionnelle sur l'environnement.



Birahim BA, DRDR Kolda

Le projet Dundël Suuf promeut la production durable des céréales grâce à une utilisation plus efficace des engrais avec le PPU et la MD.

Résultats

10. NIVEAU DES PRIX SUBVENTIONNÉS ET NON SUBVENTIONNÉS DE CERTAINS ENGRAIS AU SÉNÉGAL

Chaque mois, le projet Dundël Suuf collecte les prix des engrais au Sénégal. Ce tableau ci-dessous donne la situation de ces prix subventionnés et non subventionnés pour les engrais les plus courants.

Engrais	Type	Unité	Prix moyen (FCFA)
NPK 10 10 20	Non Subventionné	50kg	13,061
	Subventionné	50kg	8,457
NPK 15 10 10	Non Subventionné	50kg	9,750
	Subventionné	50kg	7,300
NPK 15 15 15	Non Subventionné	50kg	13,100
	Subventionné	50kg	8,704
NPK 6 20 10	Non Subventionné	50kg	10,400
	Subventionné	50kg	7,360
NPK FOLIAIRE	Subventionné	1 litre	6,000
Urée	Non Subventionné	50kg	13,406
	Subventionné	50kg	8,040
DAP	Non Subventionné	50kg	16,218
	Subventionné	50kg	8,800

Il ressort des analyses effectuées sur le marché des engrais, les observations suivantes ;

- Pas de variation sensible mais les prix des restent encore élevés
- Les engrais subventionnés commencent à dominer le marché
- Le transport coute trop cher de l'usine vers le lieu de stockage
- Besoin en renforcement de capacité sur les techniques de conservation des engrais
- Les prix n'ont pas beaucoup changé entre les mois d'avril et mai.